

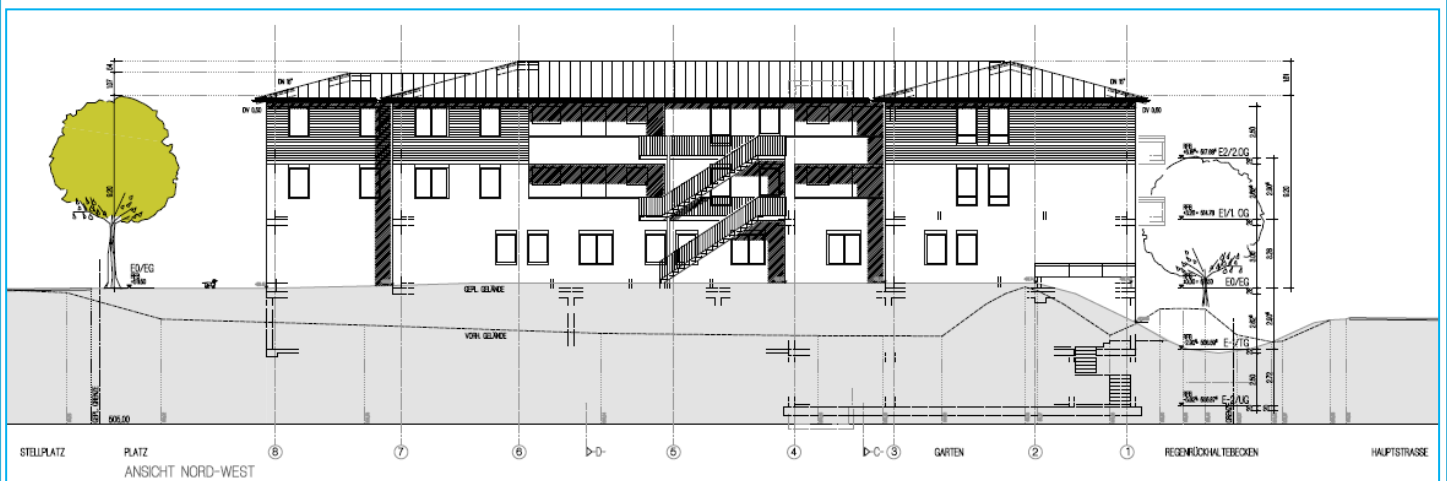
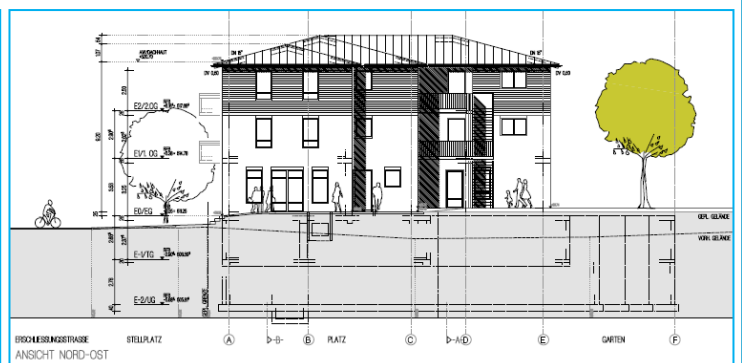
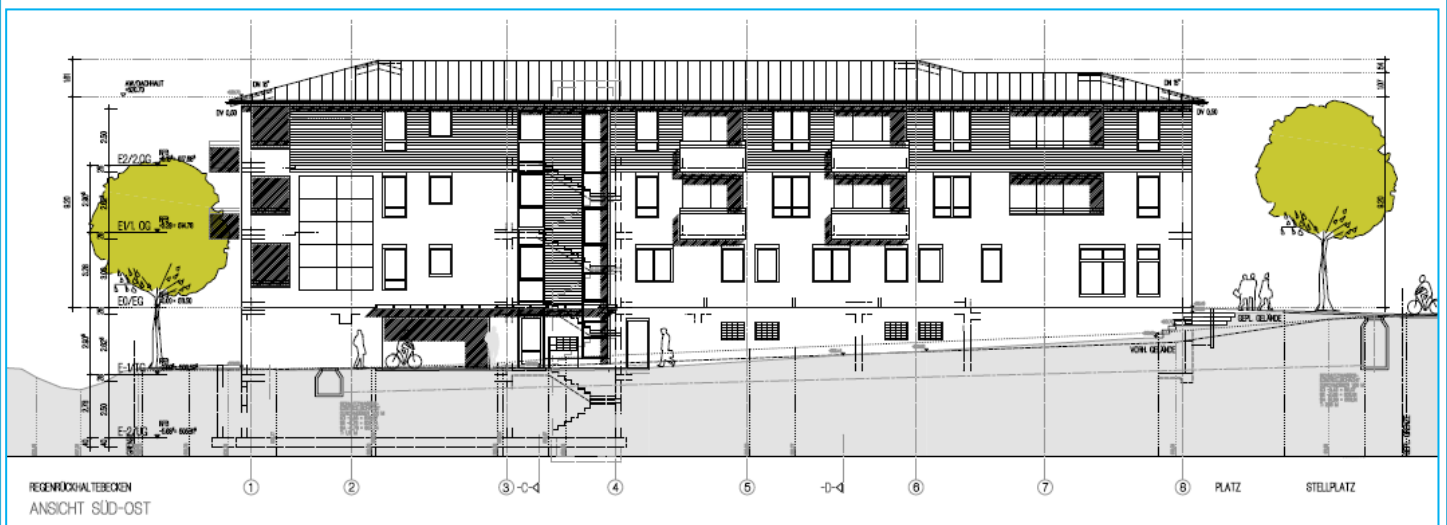
## Mehrflexgebäude im Innovationspark – Start der Mietbewerbungen

Wir haben in den vergangenen Ausgaben der Bürgerinfo, in den Gemeinderatssitzungen und in den Bürgerversammlungen über den Bau des Mehrflexgebäudes im Innovationspark Egenburg mit 13 Wohnungen mit einer gesamten Wohnfläche von ca. 900 m<sup>2</sup> und einer Bürofläche im Erdgeschoss mit ca. 300 m<sup>2</sup> berichtet.

Im März 2023 wurde mit dem Bau begonnen und kann, durch die hervorragende Zusammenarbeit der Gemeinde Pfaffenhofen a.d. Glonn als Bauherr mit dem Architekten, den Fachplanern und letztendlich den beauftragten Firmen, bis Mitte des Jahres 2024 fertiggestellt werden.

Das Gebäude weist die neuesten baulichen Standards aus und wird an eine Nahwärmeversorgung auf Basis erneuerbaren Energieträger angeschlossen.

Alle 13 Wohnungen sind barrierefrei, drei davon weisen den R-Standard (rollstuhlgerecht) aus. Es entstehen Ein-, Zwei-, Drei- und Vierzimmerwohnungen, denen alle ein Tiefgaragenstellplatz und, je nach Größe der Wohnung, 1 bzw. 2 Außenstellplätze zugeordnet sind. Jede Wohnung ist mit einer Loggia versehen, der Einbau eines Aufzuges ist selbstredend. Für die Verwaltung und laufende Instandhaltung des Gebäudes und des Außenbereichs wird eine Hausverwaltung und ein Hausmeister beauftragt. Die drei Wohnungen mit R-Standard werden seitens der Gemeinde Pfaffenhofen a.d. Glonn mit rollstuhlgerechten Küchen ausgestattet, alle anderen Wohnungen werden ohne Küche vermietet.



Fortsetzung auf der nächsten Seite...

Die Vermietung der Wohnungen ist ab 01.08.2024 vorgesehen und wird ausschließlich im Bewerbungsverfahren erfolgen, da hier die Rahmenbedingungen des Kommunalen Wohnraumförderprogramms (KommWFP) vom Freistaat Bayern eingehalten werden müssen.

Das KommWFP schreibt u.a. vor, die Miethöhe so zu bemessen, dass sie für einkommensschwache Wohnungssuchende tragbar ist. Die Bemessung hat sich dementsprechend an den nach § 22 Abs.1 SGB II erstattungsfähigen Aufwendungen (sog. „angemessene Unterkunftskosten“), die von der Sozialverwaltung des Landkreises Dachau jährlich veröffentlicht wird, zu orientieren. Eine im Mietvertrag festgesetzte Staffel- oder Indexmiete ist ausgeschlossen.

Demzufolge können folgende Wohnungen zur Bewerbung angeboten werden:

Wohnung Nr.		Wohnfläche in m <sup>2</sup>	Zimmer	TG-/Außenstellplatz	m <sup>2</sup> -Preis	Kaltmiete
<b>Erdgeschoss</b>						
1	R-Standard	72,25	2	1+1	13,50 €	975,38 €
<b>1. Obergeschoss</b>						
2	R-Standard	72,25	2	1+1	13,50 €	975,38 €
3	barrierefrei	44,58	1	1+1	13,50 €	601,83 €
4	barrierefrei	69,23	3	1+1	13,50 €	934,61 €
5	barrierefrei	67,77	2	1+1	13,50 €	916,65 €
6	barrierefrei	58,29	2	1+1	13,50 €	786,92 €
7	barrierefrei	93,93	4	1+2	12,50 €	1.174,13 €
<b>2. Obergeschoss</b>						
8	R-Standard	72,25	2	1+1	13,50 €	975,38 €
9	barrierefrei	44,67	1	1+1	13,50 €	603,05 €
10	barrierefrei	69,23	3	1+1	13,50 €	934,61 €
11	barrierefrei	67,77	2	1+1	13,50 €	916,65 €
12	barrierefrei	58,29	2	1+1	13,50 €	786,92 €
13	barrierefrei	94,02	4	1+2	12,50 €	1.175,25 €

Die Nebenkostenvorauszahlung pro Monat wird im ersten Abrechnungsjahr mit 3,00 € / m<sup>2</sup> Wohnfläche veranschlagt. Nach dem ersten Abrechnungsjahr behalten wir uns vor, diese entsprechend anzupassen.

Der Mietpreis für einen TG-Stellplatz beträgt 50,00 € / Monat, für einen Außenstellplatz werden 30,00 € / Monat berechnet.

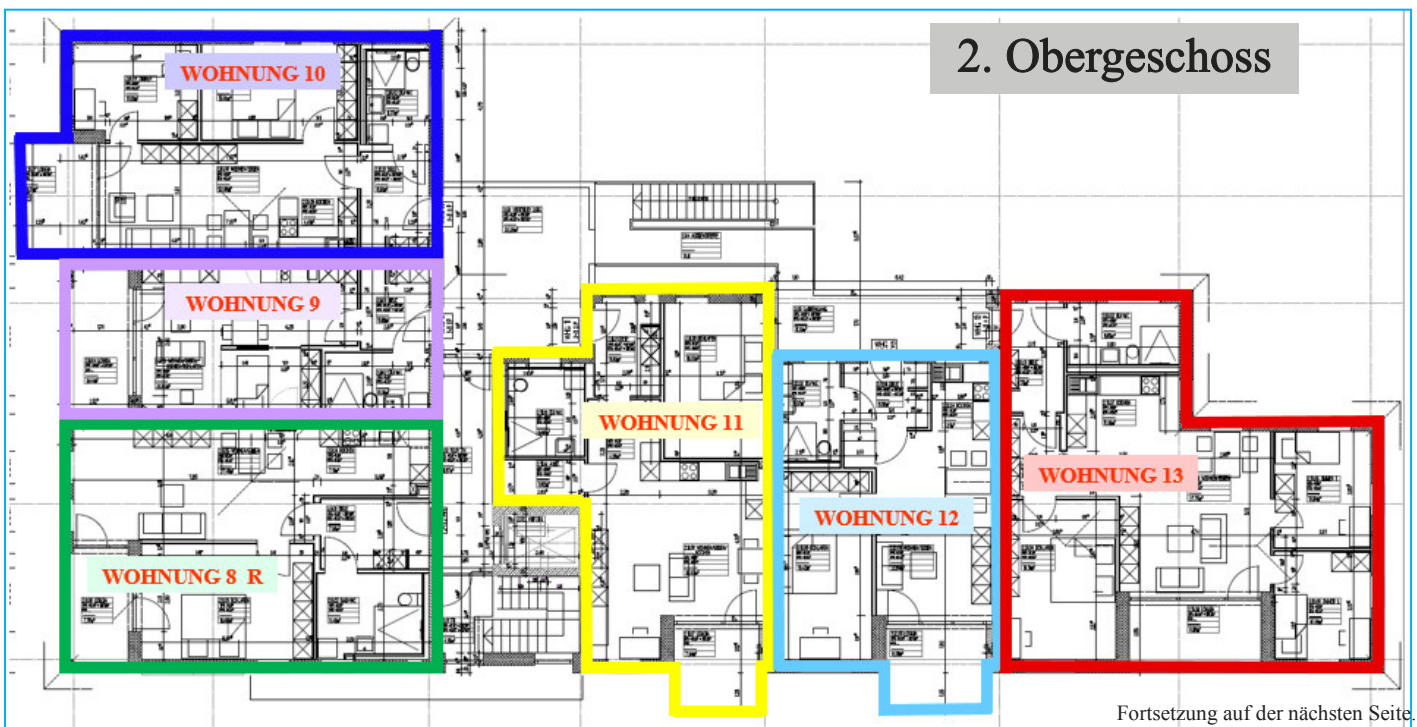
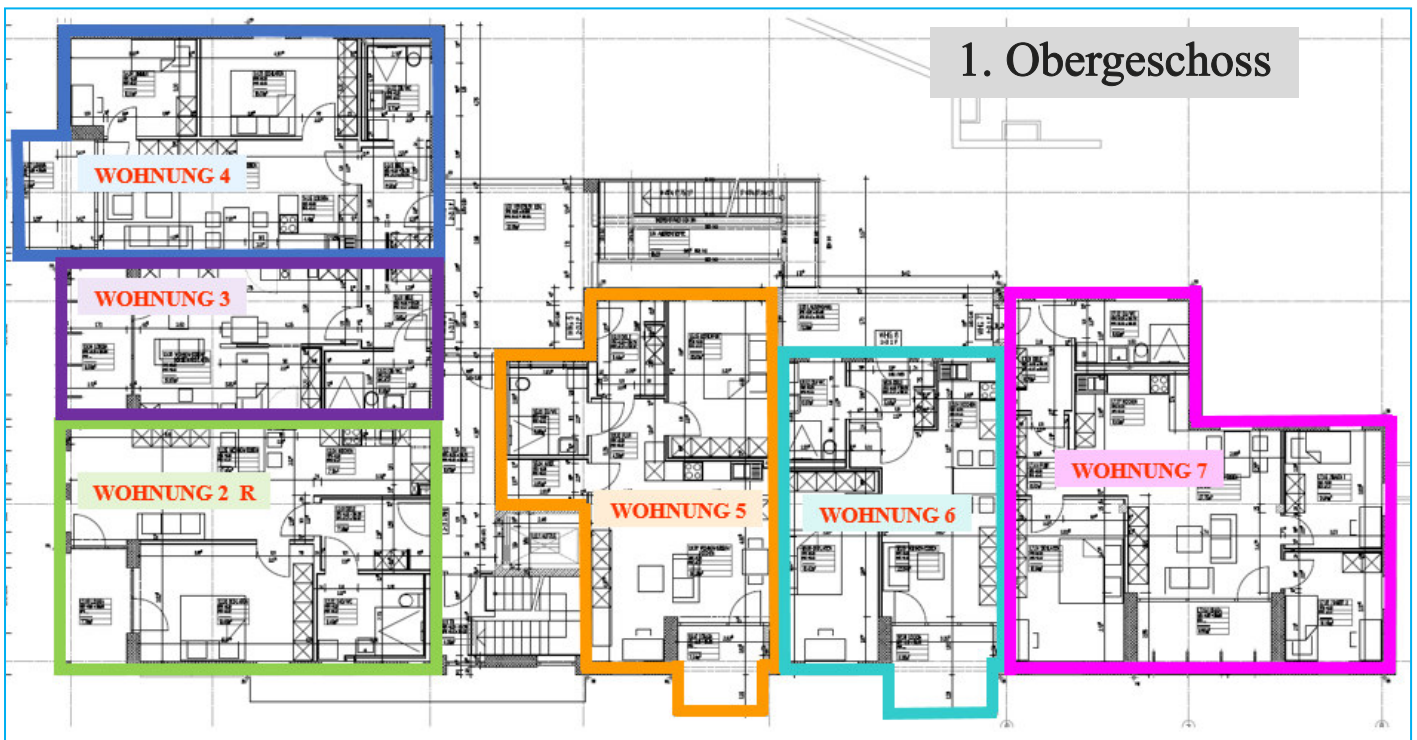
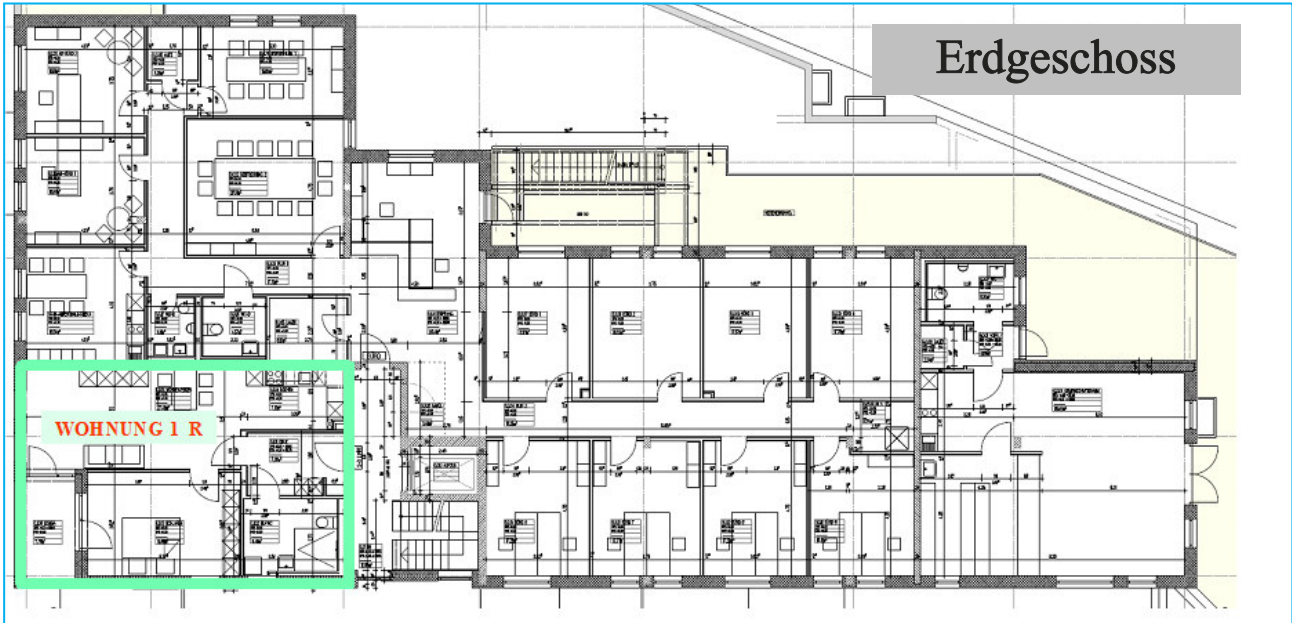
Die entsprechenden Unterlagen zur Bewerbung finden Sie auf der Homepage der Gemeinde Pfaffenhofen a.d. Glonn.

Bewerbungen reichen Sie bitte bis zum **30.04.2024** bei der Gemeinde Pfaffenhofen a.d. Glonn, GT Egenburg, Hauptstr. 14, 85235 Pfaffenhofen a.d. Glonn oder per E-Mail an [manuela.probul@pfaffenhofen-glonn.de](mailto:manuela.probul@pfaffenhofen-glonn.de) ein.

Nach entsprechender Bewerbung Ihrerseits, werden wir zeitnah persönliche Termine zur Besichtigung der Wohnungen vereinbaren. In diesem Zusammenhang verweisen wir auch auf den „Tag der offenen Tür“ am **04.05.2024** im Rahmen der Aktionswoche „Zuhause Daheim“ des Bayerischen Staatsministeriums für Familie, Arbeit und Soziales, bei dem das Objekt allen Bürgerinnen und Bürgern vorgestellt wird.

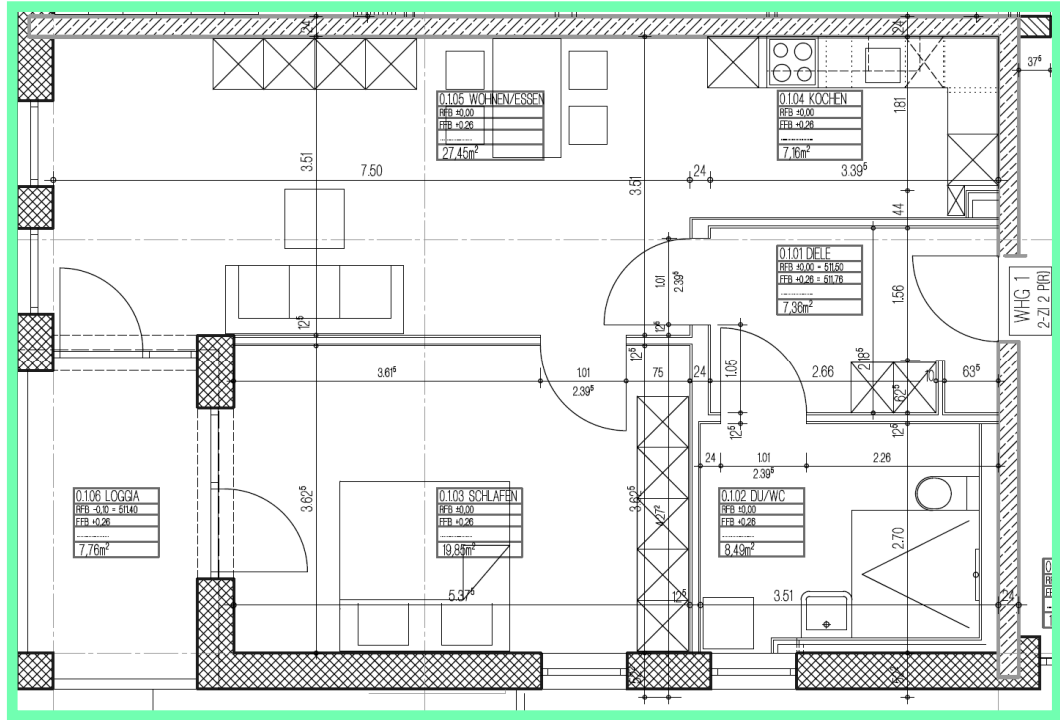
Bei Fragen steht Ihnen Frau Manuela Zech-Probul unter der Tel. 08134/25798-14 gerne zur Verfügung.

Fortsetzung auf der nächsten Seite...



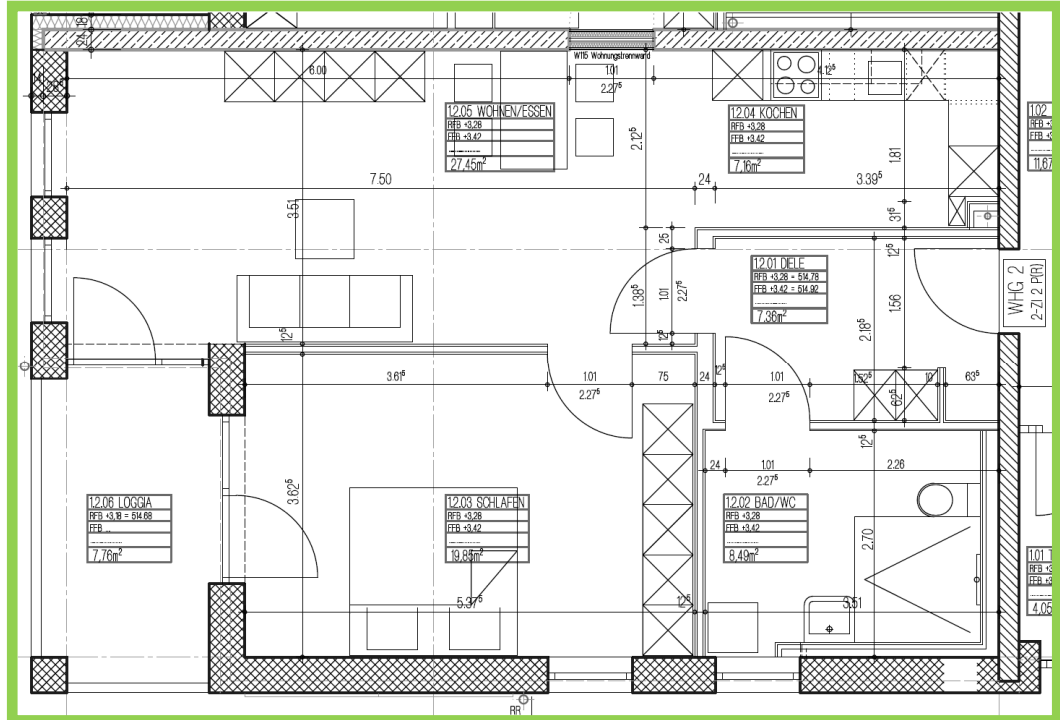
**WOHNUNG 1 R**

72,25 m<sup>2</sup>



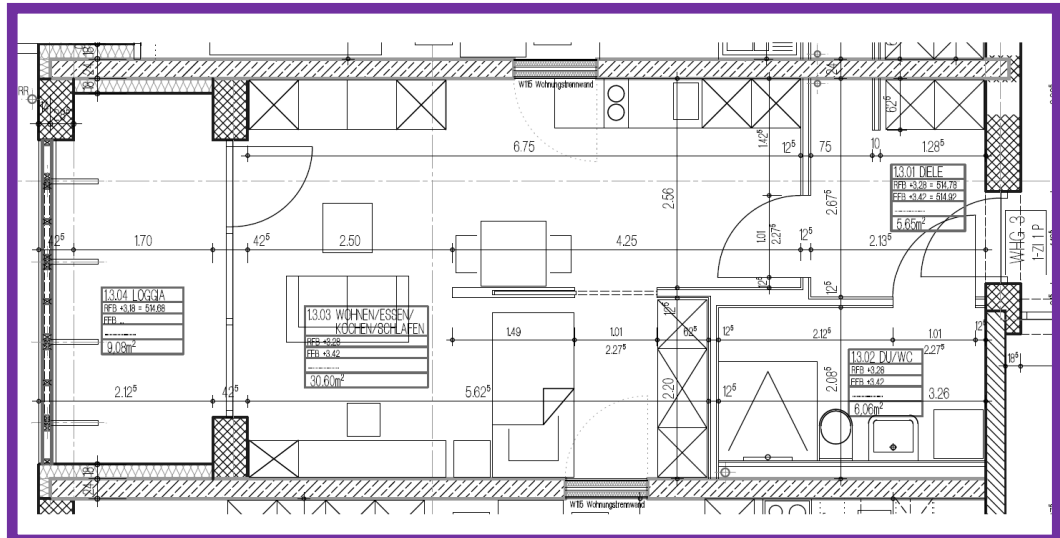
**WOHNUNG 2 R**

72,25 m<sup>2</sup>



**WOHNUNG 3**

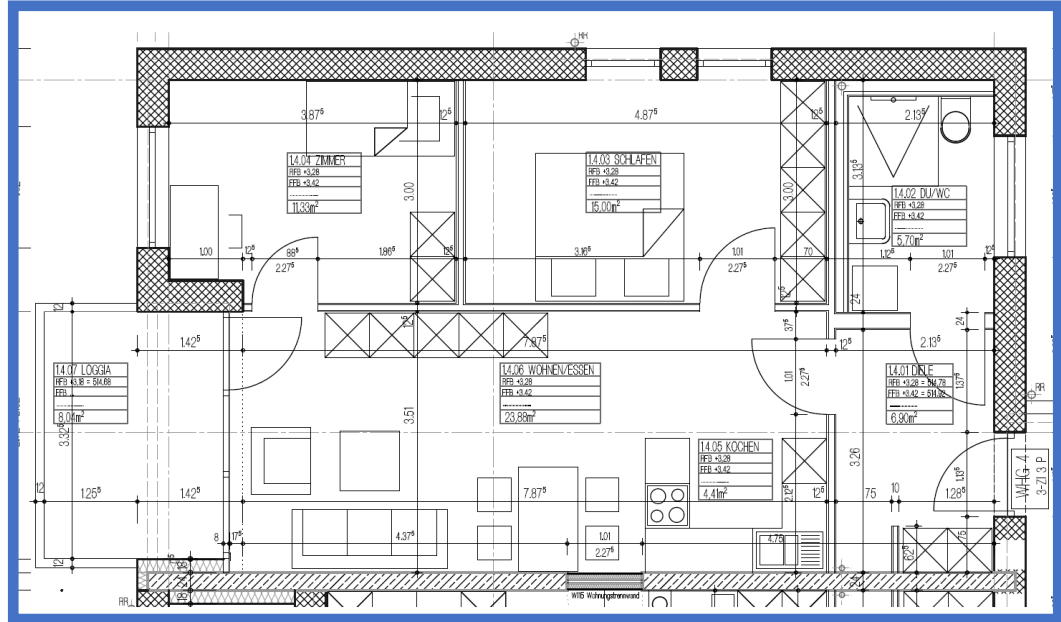
44,58 m<sup>2</sup>



Fortsetzung auf der nächsten Seite...

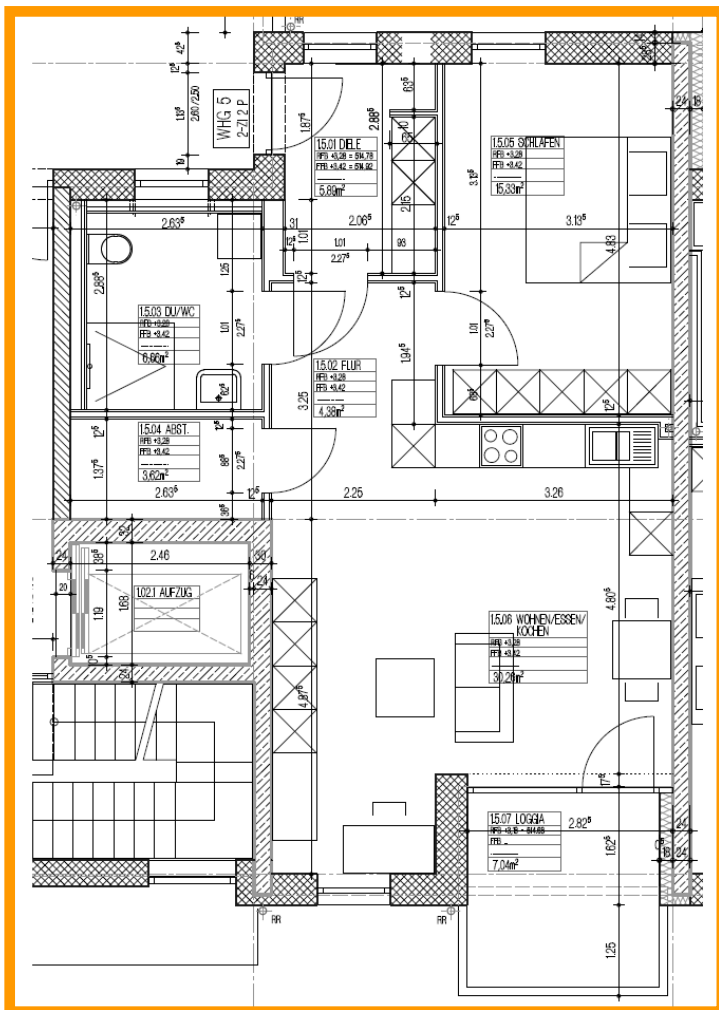
**WOHNUNG 4**

**69,23 m<sup>2</sup>**



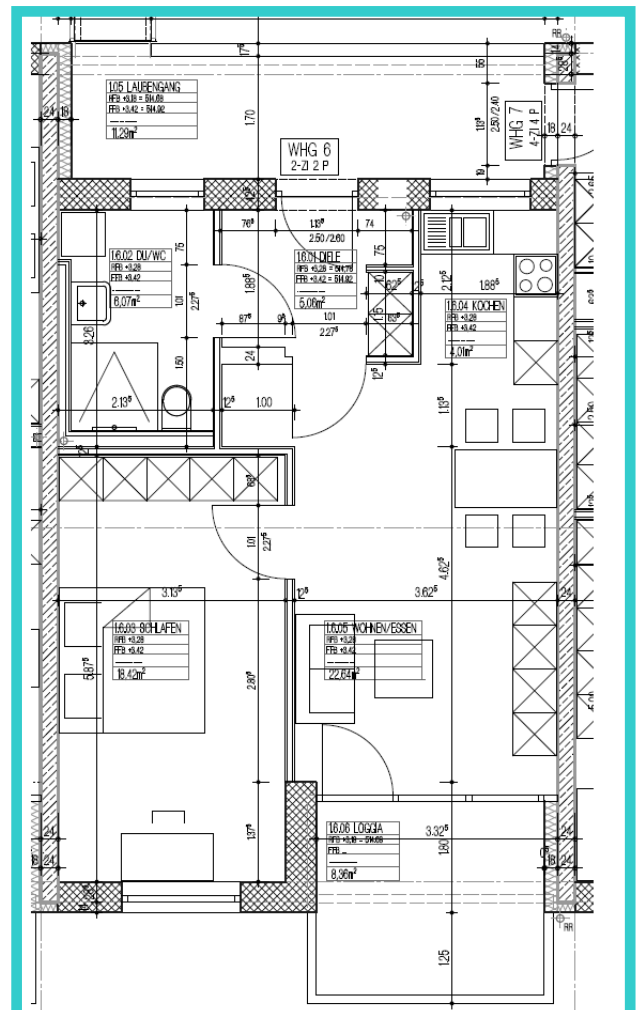
**WOHNUNG 5**

**67,77 m<sup>2</sup>**

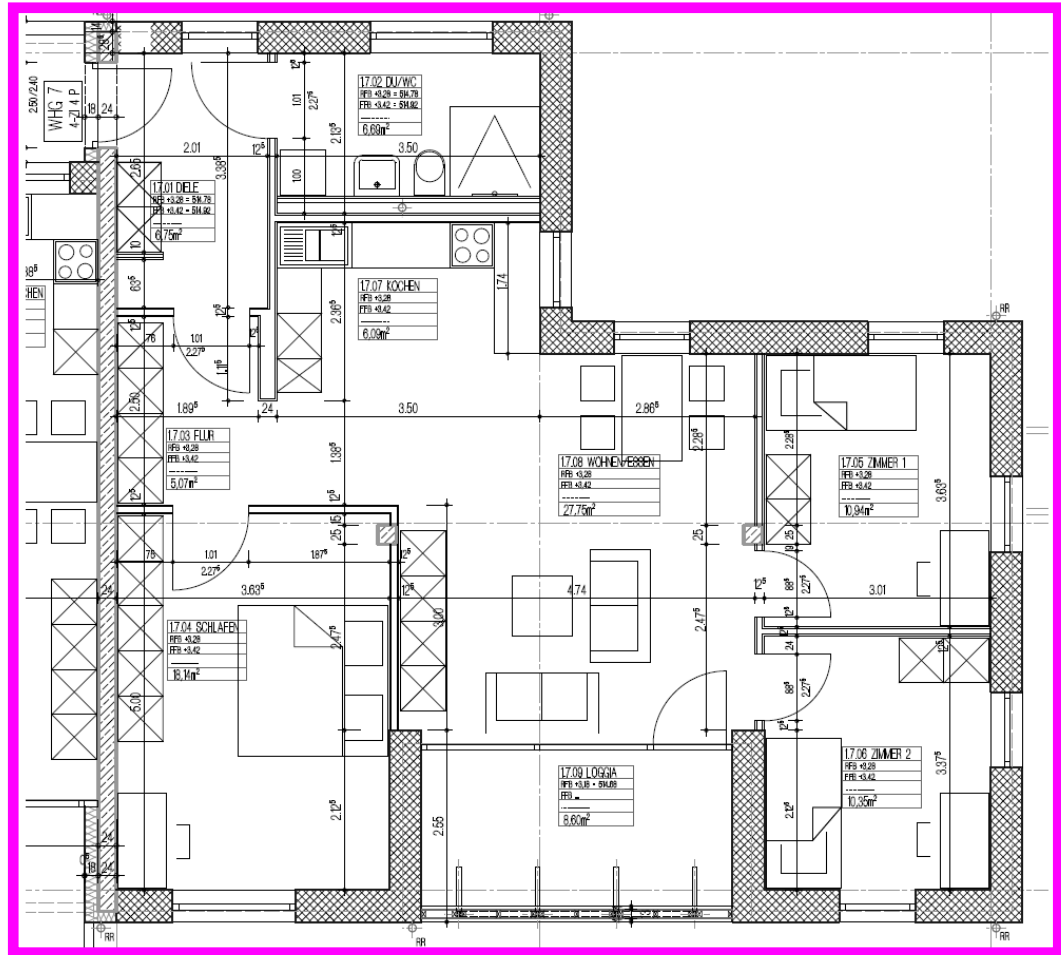


**WOHNUNG 6**

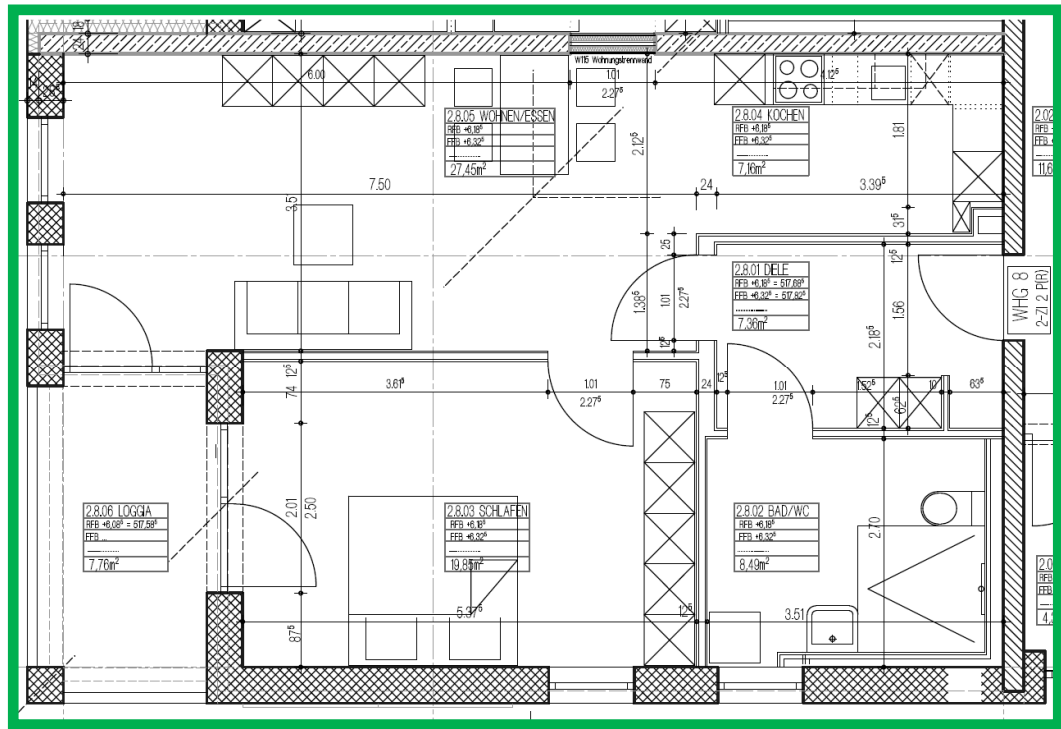
**58,29 m<sup>2</sup>**



**WOHNUNG 7**  
93,93 m<sup>2</sup>

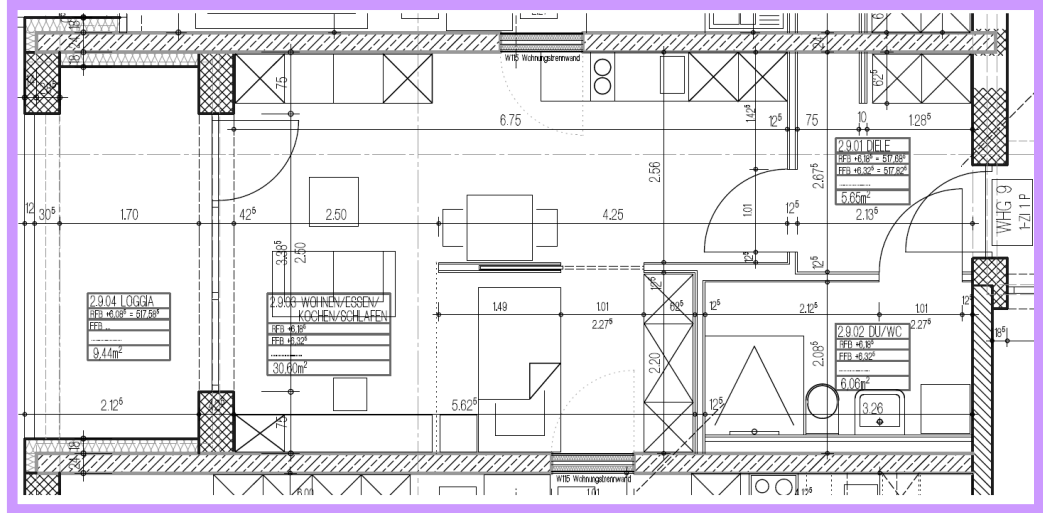


**WOHNUNG 8 R**  
72,25 m<sup>2</sup>



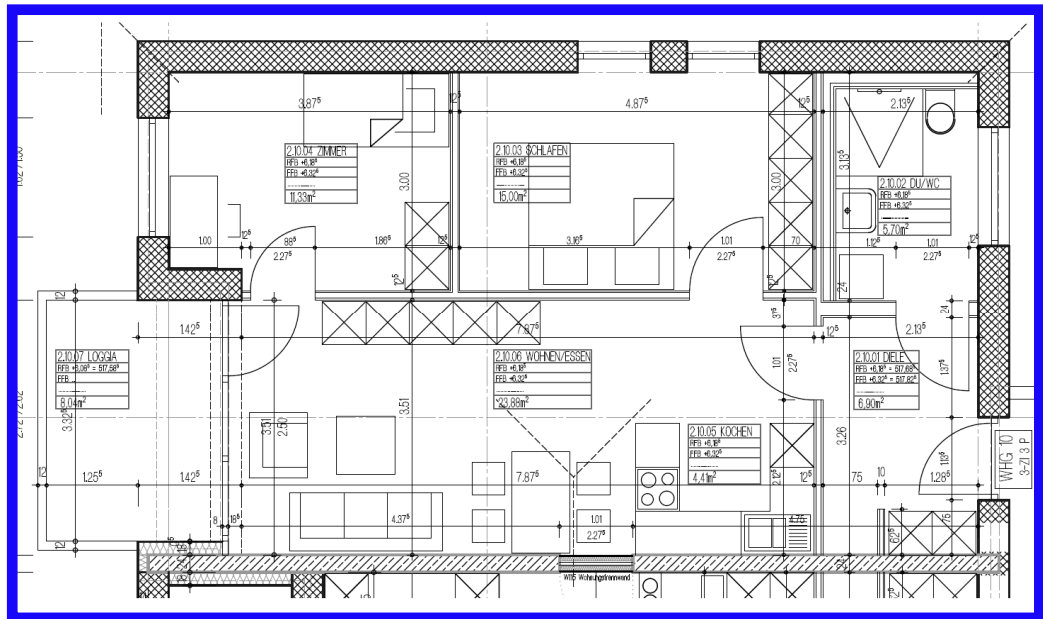
**WOHNUNG 9**

44,67 m<sup>2</sup>



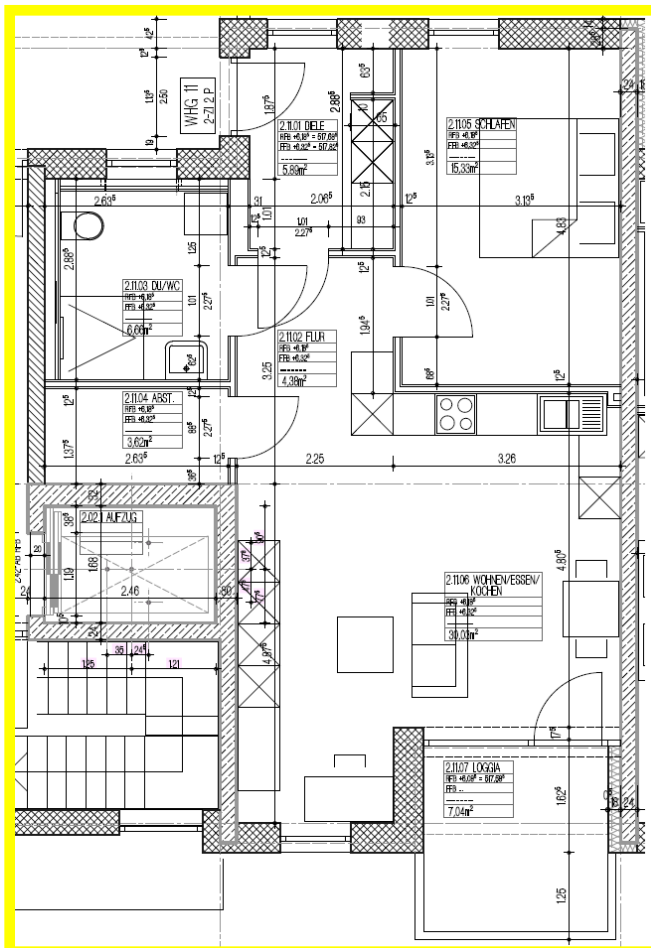
**WOHNUNG 10**

69,23 m<sup>2</sup>



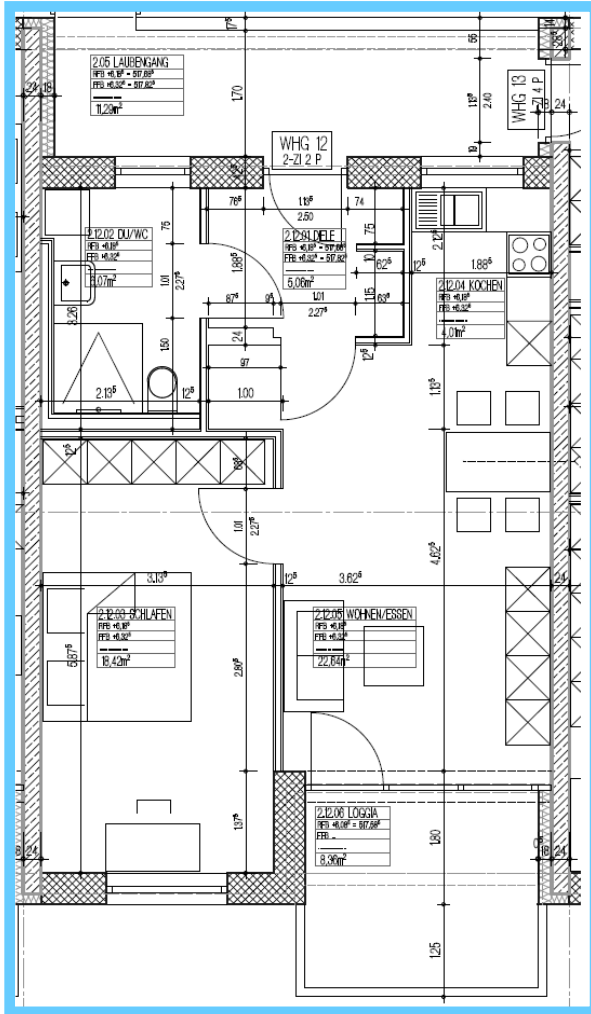
**WOHNUNG 11**

67,77 m<sup>2</sup>



**WOHNUNG 12**

58,29 m<sup>2</sup>



**WOHNUNG 13**

94,02 m<sup>2</sup>

