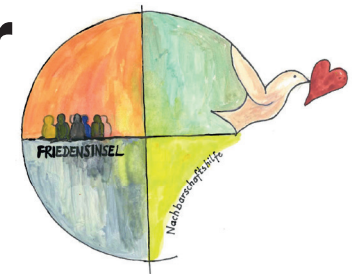


Hier können Sie unsere Hilfe in Anspruch nehmen



Nachbarschaftshilfe

Odelzhausen
Pfaffenhofen a. d. Glonn



... einander helfen mit Herz und Hand!
seit 2007



Stand: September 2017
Inhalt: Nachbarschaftshilfe Odelzhausen/Pfaffenhofen a.d. Glonn
Gestaltung/Gratik/Foto: Franz Laube | weitere Fotos: istock/fotolia

Nachbarschaftshilfe
Odelzhausen Pfaffenhofen a. d. Glonn



Was machen wir?

- Begleitung bei Besorgungsfahrten
- Fahrdienste zu Ärzten, Behörden, Krankengymnastik, kulturellen und kirchlichen Veranstaltungen für Senioren (in der Region)
- Unterstützung bei Notfällen (zeitlich begrenzt)
- Besuchsdienste bei älteren Menschen
- Entlastung von pflegenden Angehörigen
- Hilfe bei Gartenarbeiten und Schneeräumen
- Vermittlung von Schulnachhilfe
- Babysittervermittlung

***Wir helfen dort,
wo wir gebraucht werden –
soweit es uns möglich ist.***

Wer sind wir?



Ein lebendiges Team von Frauen und Männern, die ehrenamtlich und konfessionsunabhängig tätig sind. Regelmäßig treffen wir uns in der Friedensinsel Odelzhausen zum gemeinsamen Austausch und Fortbildungen.

Träger und Unterstützung:

- Evangelische Friedensinsel Odelzhausen
- Gemeinden Odelzhausen und Pfaffenhofen/Glonn
- Caritas Zentrum Dachau

***Schweigepflicht
ist für uns
selbstverständlich.***

Kontakt

Wer sich angesprochen fühlt, unsere Hilfe in Anspruch zu nehmen oder selbst aktiv bei uns mitzuarbeiten, wendet sich an:

- **Herbert Stanglmayr**

Odelzhausen

Telefon: 08134 / 920 83

Mobil: 0171 / 779 46 97

- **Sieglinde Limmer**

Pfaffenhofen an der Glonn

Telefon: 08134 / 68 03

E-Mail: nbh-odelzhausen@t-online.de

Internet: odelzhausen.de/leben-und-wohnen/Nachbarschaftshilfe

[pfaffenhofen-glonn.de/
vereine-und-verbaende](http://pfaffenhofen-glonn.de/vereine-und-verbaende)

Wir finanzieren uns durch Spenden und Zuschüsse und freuen uns über Ihre Unterstützung!

Bankverbindung:

Sparkasse Dachau

IBAN: DE66 7005 1540 0000 1560 75

Empfänger: *Friedensinsel Odelzhausen*

Verwendungszweck:

NBH Odelzhausen